

PIATTO DOCCIA

NIAGARA

CURA E MANUTENZIONE:

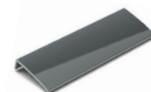
Per una pulizia quotidiana, basta risciacquare il piatto doccia, dai residui di shampoo e sapone con acqua e lasciar asciugare naturalmente con un corretto ricircolo dell'aria.

Per una pulizia più accurata, usare solo panni morbidi e detersivi neutri non abrasivi. Non usare assolutamente tamponi con fili metallici, panni con fibre sintetiche, spugne abrasive e detersivi liquidi contenenti, abrasivi, acetone, acidi e altri solventi, in quantopotrebbero rovinare la superficie del piatto.

ACCESSORI:

COVER IN ACCIAIO:

Griglietta in acciaio inox per piatto doccia Niagara (incluso)



COVER IN RESINA IN TINTA:

Cover in resina in tinta per piatto doccia Niagara (incluso)



SIFONE:

Piletta rettangolare sifonata ispezionabile per piatto doccia Niagara (incluso)



CARATTERISTICHE TECNICHE:

DIN 51097



Antiscivolo classe A+B

UNI EN 14527



Resistente alle variazioni temperature

UNI EN 14527



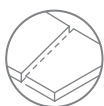
Stabilità del fondo

UNI EN 14527



Resistenza agenti chimici

CUSTOMIZZAZIONE:



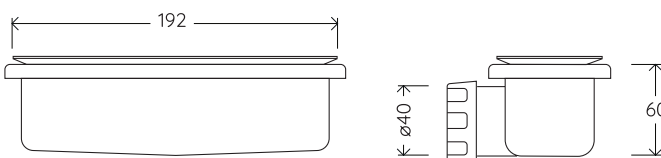
Taglio



Scanso



Bordatura



MATERIALE:



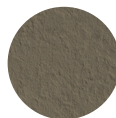
SOLYTEX® 01
Bianco Opaco



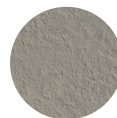
SOLYTEX® 09
Avorio Opaco



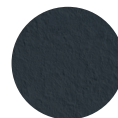
SOLYTEX® 06
Malta Opaco



SOLYTEX® 05
Creta Opaco



SOLYTEX® 04
Sahara Opaco

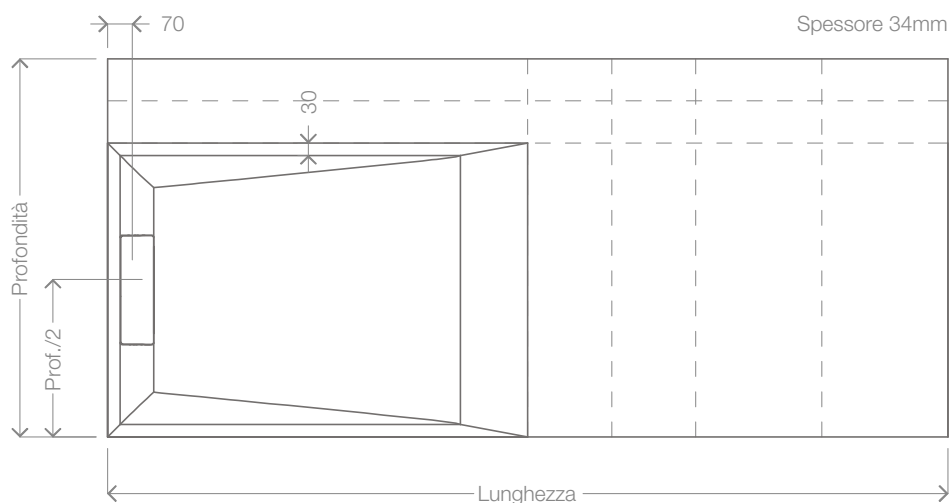


SOLYTEX® 03
Antracite Opaco



SOLYTEX®
COSTUM Opaco

DIMENSIONI:



PROFONDITÀ	700	800	900	1000
LUNGHEZZA	1000-1200-1400-1700-2000	1000-1200-1400-1700-2000	1000-1200-1400-1700-2000	1200-1400-1700-2000
A	70	70	70	70